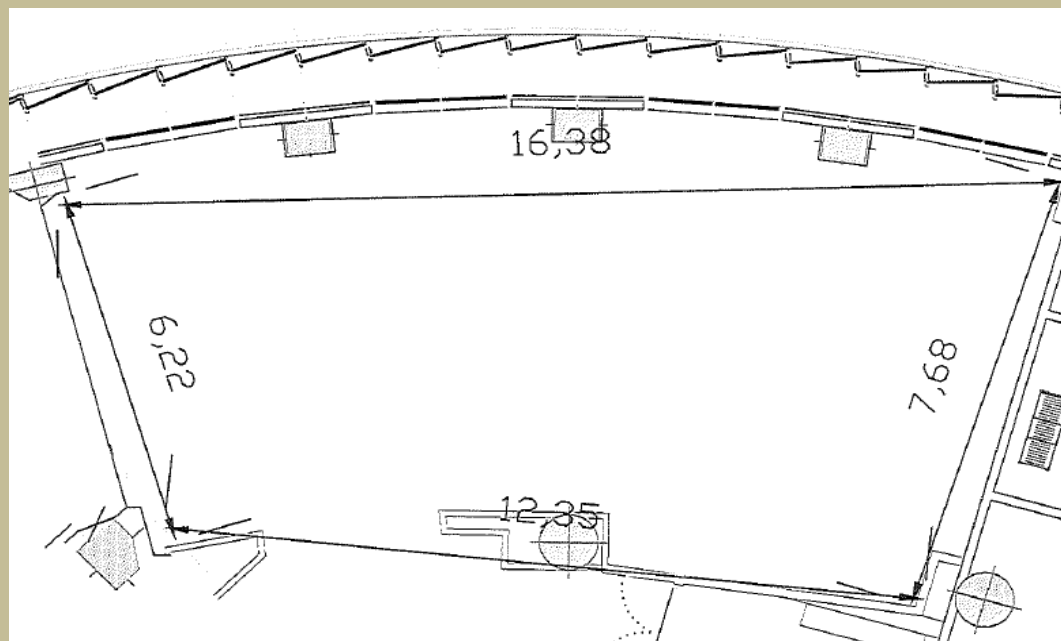




# Madrid

El hotel dispone de 22 salas de reuniones, repartidas en cuatro plantas del edificio, con nombres de diferentes ciudades que han albergado Juegos Olímpicos. Los salones tienen unas dimensiones que oscilan entre los 30 y los 1.500 m<sup>2</sup>, son modulables, están totalmente insonorizados y cuentan con conexión WiFi a Internet gratuita, todos disponen de luz natural y la mayoría de ellos ofrecen privilegiadas vistas sobre Madrid.



Dimensiones

Largo x Ancho

12,35m x 6,22m

Superficie M<sup>2</sup>

100

Altura del Techo

2,76m

Medidas de la  
puerta

Alto x Ancho

2,14m x 2,72m

Planta

29va

Luz Natural

Sí

	Escuela	Teatro	Imperial	"U"	Cabaret	Banquete	Buffet	Cóctel
<b>Madrid</b>	<b>48</b>	<b>80</b>	<b>30</b>	<b>28</b>	<b>36</b>	<b>60</b>	<b>50</b>	<b>80</b>