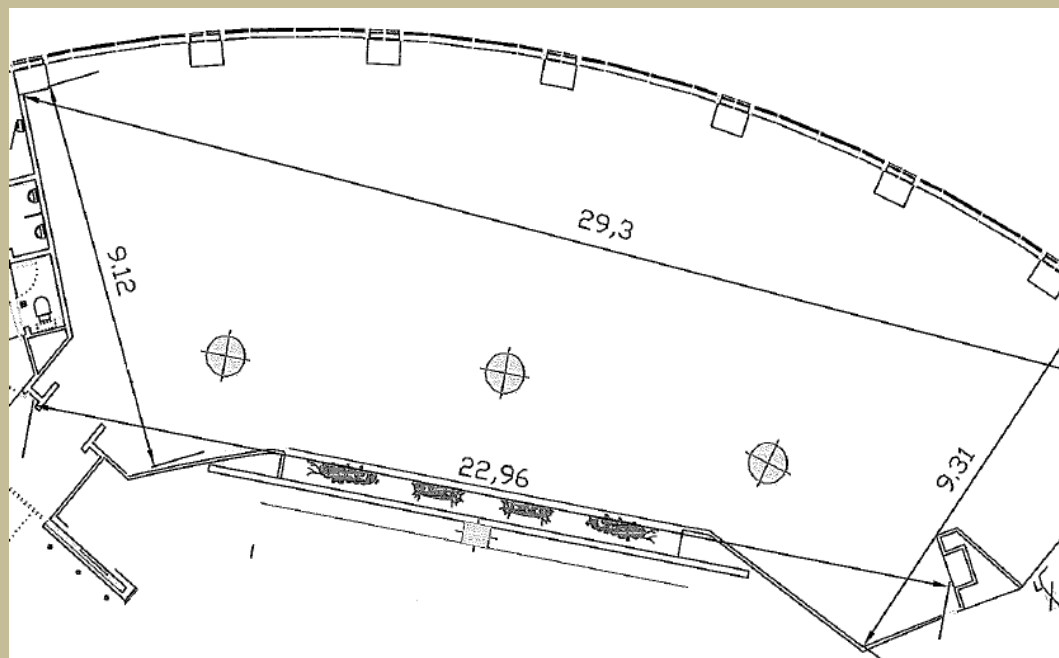




Salón Panorámico

Considerado uno de los emplazamientos más exclusivos de Madrid, el hotel organiza anualmente numerosas celebraciones en este espacio. El Salón Panorámico, ubicado en la planta 30 del edificio, donde un máximo de 200 invitados podrán disfrutar de una celebración de primer nivel mientras contemplan las espectaculares vistas sobre Madrid que desde allí se divisan.



Dimensiones

Largo x Ancho

29,30m x 9,31m

Superficie M2

298

Altura del Techo

Max 6,57m

Min 2,78m

Medidas de la
puerta

Alto x Ancho

2,13m x 1,34m

Planta

30

Luz Natural

Sí



Banquete

170



Buffet

130



Cóctel

200