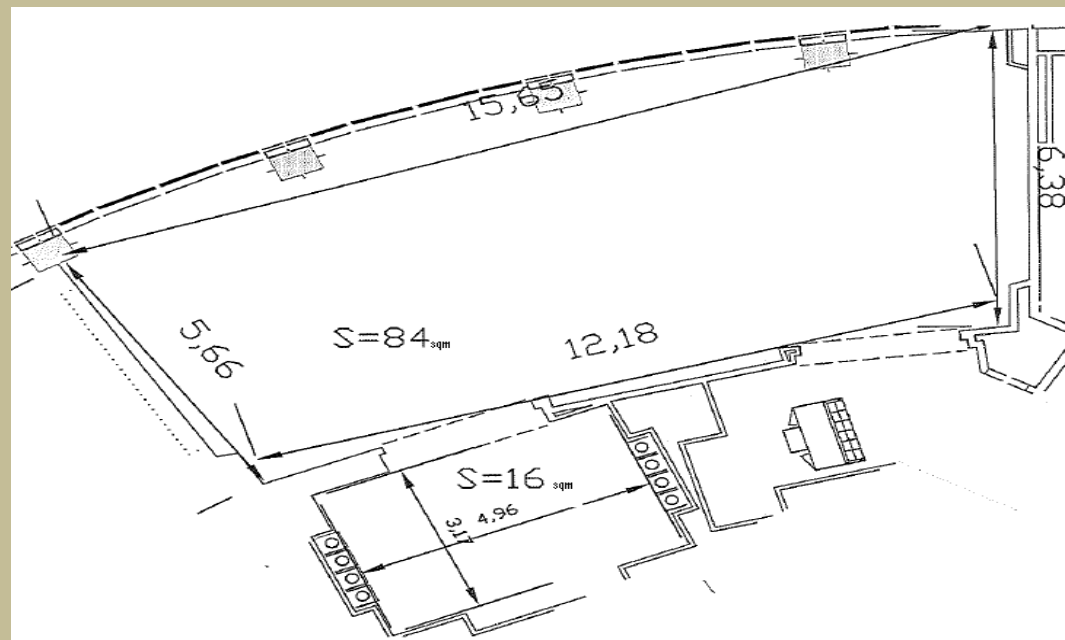




VIP

El hotel dispone de 22 salas de reuniones, repartidas en cuatro plantas del edificio, con nombres de diferentes ciudades que han albergado Juegos Olímpicos. Los salones tienen unas dimensiones que oscilan entre los 30 y los 1.500 m², son modulares, están totalmente insonorizados y cuentan con conexión WiFi a Internet gratuita, todos disponen de luz natural y la mayoría de ellos ofrecen privilegiadas vistas sobre Madrid.



Dimensiones

Largo x Ancho

12,18m x 5,66m

Superficie M²

84+16=100

Altura del Techo

2,76m

Medidas de la
puerta

Alto x Ancho

2,67m X 2,17 m

Planta

29va

Luz Natural

Sí



| | Escuela | Teatro | Imperial | "U" | Cabaret | Banquete | Buffet | Cóctel |
|-----|---------|--------|----------|-----|---------|----------|--------|--------|
| VIP | - | - | 8 | - | - | - | - | 80 |